

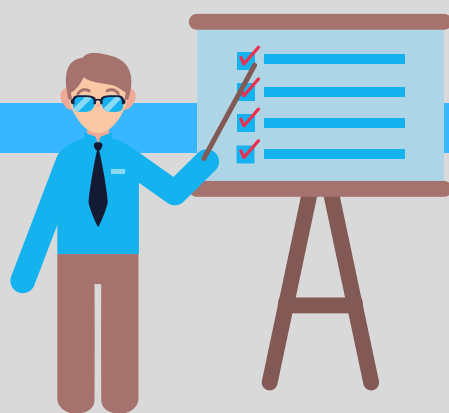
PLA D'ACOLLIDA DIGITAL JOHN TALABOT



1 PROFESSORAT NOU

Creació de nous usuaris:

- Creació nou usuari a la consola
- USUARI = inicialcognomejohntalabot.com
- Incorporar l'usuari a l'organització "professorat")
- Afegir el nou usuari als grups de correu
- Dades del docent: Actualització de les seves dades a la base de dades Clickedu.
- Usuari Xtec. En el cas que el docent no disposi d'usuari xtec el/la director/a li gestionarà l'alta.
- Creació de correu de centre del docent. Aquest correu es farà servir per comunicació dins de la comunitat educativa, és a dir, amb l'equip directiu, professorat, alumnat i famílies.
- Usuari de departament per fer fotocòpies
- Proporcionar contrasenya de la wifi del professorat



Formació general:

- Web del centre
- Estructura Web del centre
- Plataforma Clickedu
- Google Suite:
 - Gmail
 - Google Drive
 - Google Calendar
- Organització carpetes de centre
- Permisos carpetes i documents: lectura, comentaris, edició, compartir amb qui tingui enllaç...
- Infantil i Primària: utilització dels mòbils d'aula + instagram de classe

2 ALUMNAT NOU

Creació de nous usuaris:

- Crear usuaris a la consola i incorporar-lo a l'organització del grup que li pertoqui.
- A partir de 1r de primària, es crearà un correu personal de l'alumne: nom.cognomejohntalabot.com

Formació general:

Lliurament a l'alumne del correu electrònic de centre nom.cognomejohntalabot.com

Canvi de contasenya

El professorat de la matèria explicarà com funciona l'EVA que fa servir per la seva assignatura (Google Classroom o Moodle)

- Com inscriure's al curs
- Com visualitzar el material
- Com lliurar una tasca

El tutor li farà un repàs de l'entorn G-Suite

- Gmail
- Google Drive
- Organització carpetes de centre
- Permisos carpetes i documents: lectura, comentaris, edició, compartir amb qui tingui enllaç...
- Google Calendar
- Esdeveniments, deures i proves, convidar i acceptar invitacions, activar i desactivar calendaris

Google Classroom

- Com accedir
- Com veure el material
- Com lliurar tasques



PLA D'ACOLLIDA DIGITAL JOHN TALABOT



3 ACOLLIDA DIGITAL FAMÍLIES

Sistema de comunicació

- S'informarà a les famílies de l'accés i funcionament de l'aplicatiu Clickedu i com poden veure les faltes d'assistència i butlletins de notes.
- L'escola es comunicarà amb les famílies a través de la plataforma Clickedu per notifikacions oficials

Protocol de comunicació:

- Les famílies es poden posar en contacte amb l'escola a través del correu electrònic o per telèfon.
 - 932123499
 - recepcion@johntalabot.com
- Si han de comunicar-se amb el tutor/a, poden enviar un correu electrònic al tutor. Aquests sempre disposaran d'un email amb el següent codi: InicialCognom@johntalabot.com (ex email del Pere Vidal: pvidal@johntalabot.com)
- Les faltes d'assistència s'han de comunicar al tutor i a recepcion@johntalabot.com
- Email per comunicar-se amb l'AFA: afajohntalabot@gmail.com



Accès a les diferents xarxes digitals:

WEB: www.johntalabot.com

El web disposa d'una part restringida destinada a les famílies o alumnat membre de la comunitat escolar.

En incorporar-se al centre la família rebrà les contrasenyes per accedir a la part privada del web anomenada "JOHN TALABOT FAMILY"

CLICKEDU

Creació d'usuari Clickedu de la família per poder visualitzar les qualificacions i els butlletins de notes.

INSTAGRAM

- L'escola fa servir la xarxa social Instagram pública: [johntalabot_](https://www.instagram.com/johntalabot_)
- L'escola fa servir la xarxa privada d'instagram de cada classe i cada inici de curs les tutores lliuren una circular amb el nom del grup per tal de que només els dos comptes autoritzats pels pares i mares puguin formar-ne part.

ENTORN EVA

- A les reunions informatives el tutor a partir de 4t informarà de la utilització de l'entorn d'aprenentatge: Google Classroom o Moodle..
- A ESO, les classes disposen d'un Google Calendar que actualitzen setmanalment on apunten deures i proves.
- Les famílies rebran les instruccions per poder accedir a tots els entorns per poder realitzar el seguiment del seu fill o filla si ho desitgen.

AUTORITZACIONS

En el cas d'alumnat menor de 14 anys, caldrà informar a la família i demanar la signatura de l'autorització relativa a:

- dret a la pròpia imatge en les diferents xarxes de que disposa el centre i la seva finalitat.
- l'ús de serveis i recursos digitals a Internet. En el cas d'alumnat major de 14 anys, informar a la família.

CULTURA DIGITAL DE CENTRE

El desplegament de l'Estratègia Digital de Centre es troba en el document EDC a disposició de la Comunitat Escolar en la part privada del web del centre en el desplegament de la documentació de centre.

